

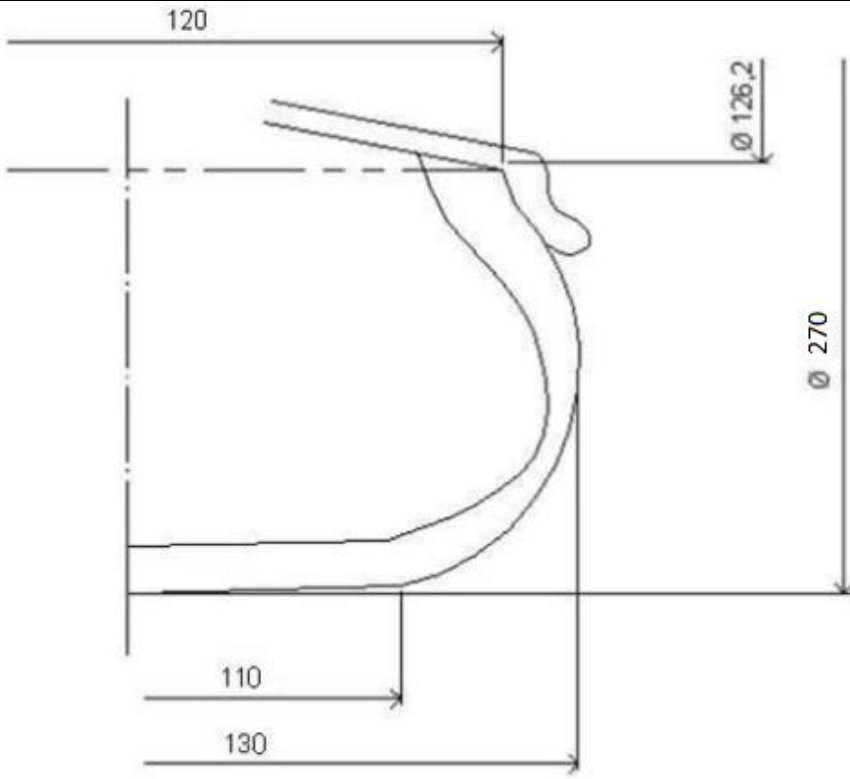


SCHEMA TECNICA PNEUMATICO
FICHE TECHNIQUE DU PNEUMATIQUE
TYRE TECHNICAL FORM

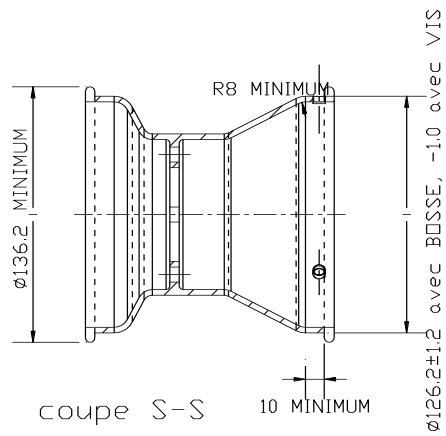
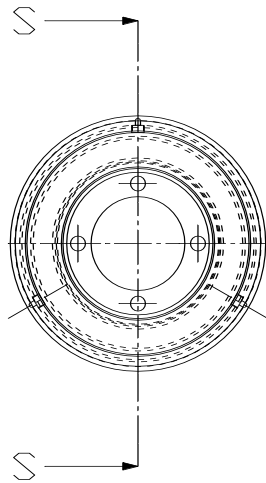
| | | |
|--------|-------|---------------------------|
| Marque | Make | KOMET <i>Racing Tyres</i> |
| Modèle | Model | WET K1W 11x6.00-5 |

| DESCRIPTIONS TECHNIQUES | | TECHNICAL DESCRIPTIONS | | |
|--|---|--|----------------|--------------------|
| Sous une température de 23°C +/- 2°C, avec une humidité de 50% +/-5% | | At a temperature of 23°C +/- 2°C and with a humidity of 50% +/-5% | | |
| | Descriptions | Descriptions | Valeurs | Tolérances |
| | Dimensions | <i>Dimensions</i> | 11x6.00-5 | - |
| 2 | Désignation du mélange | <i>Tread compound designation</i> | K1W | - |
| 3 | Pression de Service | <i>Service pressure</i> | 0,85 bar | +/- 0,3 bar |
| 4 | Pression de gonflage maximum | <i>Maximum inflation pressure</i> | 4 bar | Max |
| 5 | Capacité de charge maximum | <i>Maximum load capacity</i> | 100 Kg | Max |
| 6 | Vitesse maximale | <i>Maximum speed</i> | 160 Km/h | Max |
| 7 | Rigidité latérale et verticale (sous charge de 40 kg) | <i>Lateral and vertical spring stiffness (under load of 40 kg)</i> | L 1 mm V 13 mm | +/- 1 +/- 2 |
| 8 | Rigidité latérale et verticale pour FE et ICE (sous charge de 50 kg) | <i>Lateral and vertical stiffness for FE & ICE (under load of 50 kg)</i> | - | - |
| 9 | Profondeur du profil | <i>Depth of tread</i> | 4.9 mm | +/- 0,5 mm |
| 10 | Poids en grammes | <i>Weight in grams</i> | 1,500 Kg | +/- 5% |
| 11 | Nombre de plis | <i>Numbers of plies</i> | 2 | - |
| 12 | Épaisseur de la bande de roulement | <i>Tread thickness</i> | 5.3 mm | +/- 1,0 mm |
| 13 | Nombre d'indicateurs d'usure du pneu | <i>Number of tread wear indicators</i> | - | - |
| 14 | Matériel de la carcasse | <i>Carcass material</i> | Polyestere | - |
| 15 | Angle de tissage de la toile du pneu | <i>Angle of tyre canvass</i> | 31° | +/- 3° |
| 16 | Type du fil de tissage (Selon ISO) | <i>Canvass thread type (According to ISO)</i> | 1100 | - |
| 17 | Pneu tubeless | <i>Tubeless tyre</i> | YES | - |
| | | | | |
| 18 | Dureté superficielle de la bande de roulement (ISO 48/94) | <i>Superficial tread hardness (ISO 48/94)</i> | 27 | +/- 5 DIDC IRHD |
| 19 | Classification | <i>Classification</i> | WET | |

| | | | |
|---|---|---|---|
| B | DESSIN EN SECTION TRANSVERSALE ET MESURES DU PNEU MONTÉ SUR UNE JANTE | B | DRAWING OF CROSS SECTION AND DIMENSIONS OF TYRE FITTED TO A RIM |
|---|---|---|---|

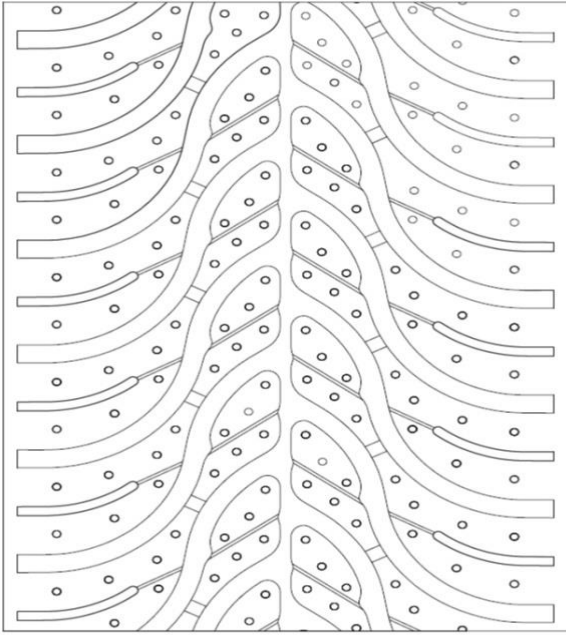


| Tolérances Tolerances | |
|--------------------------|---------|
| mm | mm |
| $\varnothing 126,2$ mm | + 0 - 1 |
| $\varnothing 270$ mm | +/- 10 |
| 170 | +/- 5 |
| 146 | +/- 10 |
| 206 | +/- 10 |
| | |
| | |
| | |
| | |
| | |
| | |
| | |
| Remarques Comments | |
| | |



DESSIN DE LA BANDE DE ROULEMEN

TREAD DESIGN DRAWIN



Rotation Direction >